

LI-ION FORKLİFT CPD30/35-ALJ2-IL

Makine Modeli	CPD30/35-ALJ2-IL
Makine Tipi	LI-ION Forklift
Motor Gücü (kW)	11 AC
Akü Voltajı (V/Ah)	80/202
Kaldırma Kapasitesi (kg)	3000/3500
Yük Merkezi (mm)	500
Asansör Tipi	Tripleks
Kaldırma Yüksekliği (mm)	4500
Asansör Kapalı Yüksekliği (mm)	2165/2315
Çatal Boyutları (mm)	45/50x122x1220
Makine Uzunluğu (mm) (Çatal hariç)	2680/2685
Ön Lastik Ölçüsü	28x9-15-14PR
Arka Lastik Ölçüsü	6.50-10-10PR
Dönüş Yarıçapı (Wa) (mm)	2460
Yürüyüş Motoru	Hangcha
Yürüyüş Dişli Grubu	Hangcha
Elektronik Kart Üreticisi	Jiachen
Paletten Palete Dönme Mesafesi (Ast) (800x1200mm Palet) (mm)	4337.5/4342.5



Standart Özellikler

• Tripleks asansör	✓
• Çatal ve çatal taşıyıcı	✓
• Yük korkuluğu	✓
• Üç yollu valf	✓
• Kontak anahtarı	✓
• Hız modu seçimi	✓
• Ses seviyesi düşük hidrolik pompa	✓
• Dikiz ayna	✓
• Çok fonksiyonlu renkli gösterge	✓
• Standart lityum akü	✓
• Damgalı yan panel ve kaput	✓
• Acil stop şalteri	✓
• Standart koltuk	✓
• El freni	✓
• Geri ikaz kornası	✓
• Led far-sinyal lambası-stop lambası	✓
• Çeki demiri	✓
• Sağ ve sol dikiz aynaları	Opsiyon
• Farklı uzunluklarda çatallar	Opsiyon
• Geri far ve tepe lambası	Opsiyon
• Kabin ve ısıtıcı	Opsiyon
• Çeşitli ataşmanlar	Opsiyon
• Dolgu lastik	Opsiyon



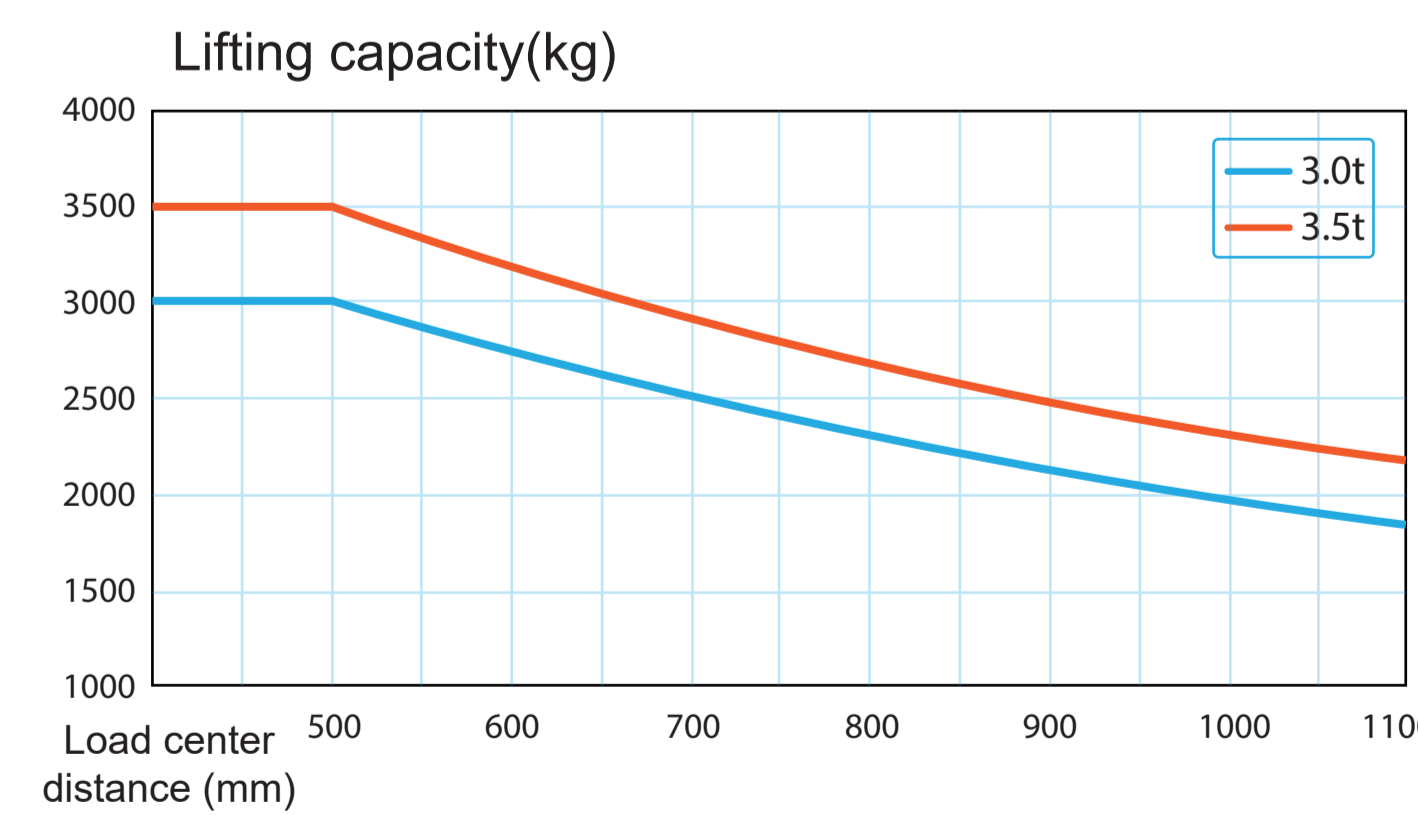
ÇOK FONKSİYONLU ZARİF
RENKLİ GÖSTERGE



CATL MARKA AKÜ



KONFORLU KULLANIM ALANI



YÜK DİYAGRAMI



Satış
& Kiralama



Satış Sonrası
Hizmetler



Yedek Parça

MAKLIFTSAN İŞ MAKİNALARI
SANAYİ YEDEK PARÇA VE SERVİSİ TİCARET A.Ş.

Adres: Cumhuriyet Mah. Yakacık D-100 Kuzey Yanyol No:9
PK: 34876 Kartal / İstanbul Tel.: 444 65 53

*Hangcha sürekli olarak ürünleri geliştirmekte ve güncellemektedir. Bu sebeple katalogta yer alan açıklamalar, resimler ve teknik özelliklerden farklı farklı ürünler sunma hakkını saklı tutar. Teknik özellikler, önceden bilgi verilmeksizin değiştirilebilir. Daha fazla bilgi için Makliftsan İş Makinaları yetkili satıcısı ile temasa geçiniz.